



GRÁFICOS DE LA EVOLUCIÓN DE LOS INDICADORES DE SEQUÍA

**PLAN ESPECIAL DE SEQUÍA APROBADO POR LA ORDEN
TEC/1399/2018**

ENERO 2020

Oficina de Planificación Hidrológica



Gráficos de la evolución de los indicadores de sequía.

Mapa del estado de los indicadores de sequía1

Unidades Territoriales de Sequía

Cabecera2

Tajuña3

Henares.....4

Jarama - Guadarrama5

Alberche6

Tajo Izquierda7

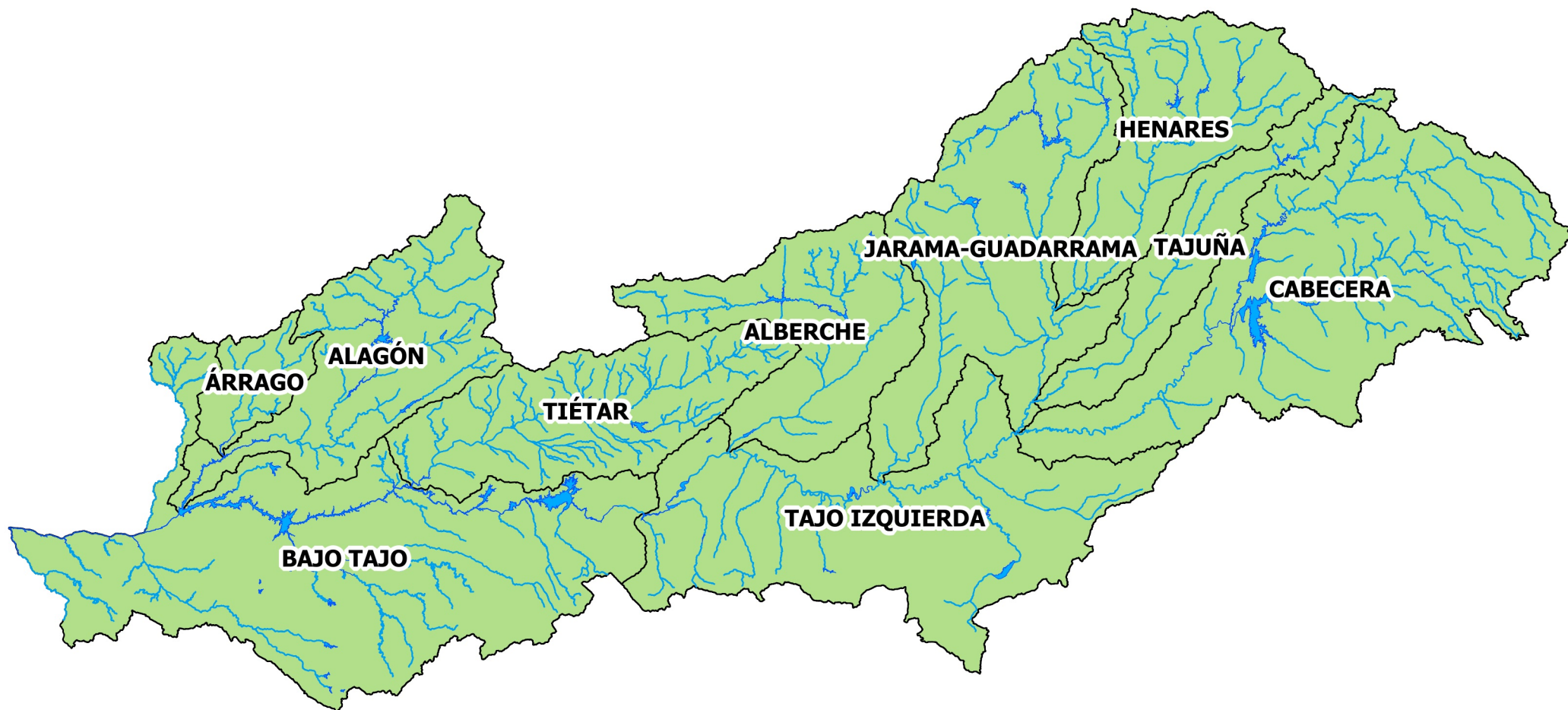
Tiétar.....8

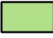

Alagón.....9

Árrago10

Bajo Tajo11

Mapa del estado de los indicadores de SEQUÍA, enero de 2020



 Ausencia de sequía prolongada
 Sequía prolongada

ESTADO GLOBAL

Indicador [0;1]: 0,61

Estado: Ausencia de sequía prolongada

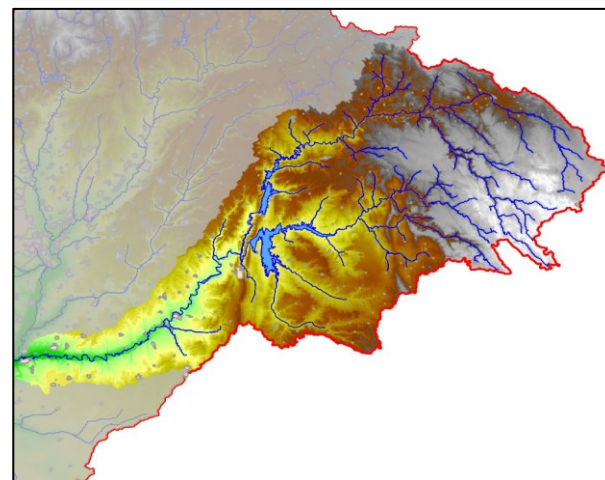
Unidad Territorial de Sequía CABECERA

ENERO de 2020

Objetivo del indicador de sequía: Permitir la identificación objetiva de situaciones persistentes e intensas de disminución de las precipitaciones, con reflejo en las aportaciones hídricas en régimen natural, en la Unidad Territorial de Sequía (UTS) Cabecera.

Variable 1: Entradas acumuladas en el embalse de Entrepeñas en los últimos tres meses.
Fuente de los datos: Comisaría de Aguas de la CHT.

	oct-2019 (hm ³)	nov-2019 (hm ³)	dic-2019 (hm ³)	Acumuladas 3 meses (hm ³)	Variable 1 normalizada (adim.)
Entradas Entrepeñas	11.45	15.83	63.29	90.57	0.56



Variable 2: Entradas acumuladas en el embalse de Buendía en los últimos tres meses.
Fuente de los datos: Comisaría de Aguas de la CHT.

	oct-2019 (hm ³)	nov-2019 (hm ³)	dic-2019 (hm ³)	Acumuladas 3 meses (hm ³)	Variable 2 normalizada (adim.)
Entradas Buendía	9.89	11.78	56.55	78.22	0.59

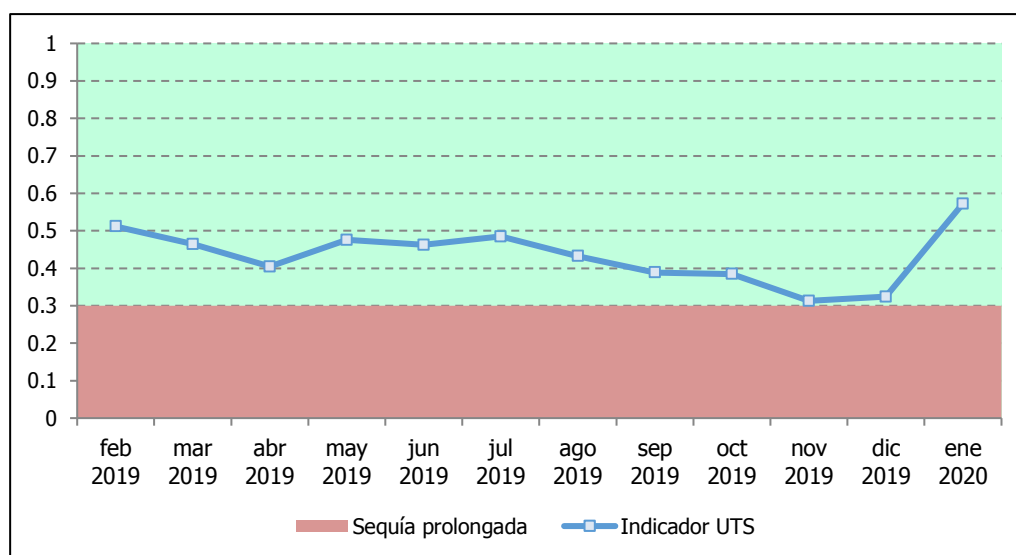
El indicador de la UTS Cabecera se obtiene mediante una combinación ponderada de las variables anteriores.

Peso Variable 1: 0.55
Peso Variable 2: 0.45

**En el mes de ENERO de 2020, el indicador alcanza un valor de 0.57.
La UTS no se encuentra en situación de SEQUÍA PROLONGADA**

La tabla y el gráfico que figuran a continuación muestran la evolución del indicador normalizado en los últimos 12 meses.

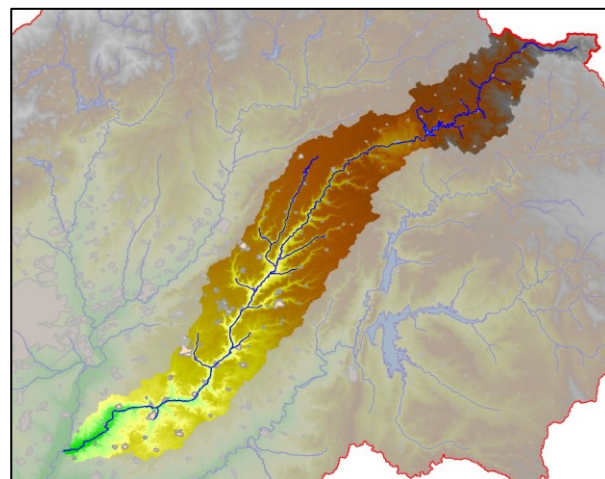
	feb-2019	mar-2019	abr-2019	may-2019	jun-2019	jul-2019	ago-2019	sep-2019	oct-2019	nov-2019	dic-2019	ene-2020
Variable 1 normalizada	0.51	0.46	0.40	0.50	0.48	0.50	0.46	0.39	0.39	0.29	0.33	0.56
Variable 2 normalizada	0.52	0.46	0.41	0.45	0.44	0.47	0.40	0.38	0.38	0.34	0.31	0.59
Indicador UTS	0.51	0.46	0.40	0.48	0.46	0.49	0.43	0.39	0.38	0.31	0.32	0.57



Objetivo del indicador de sequía: Permitir la identificación objetiva de situaciones persistentes e intensas de disminución de las precipitaciones, con reflejo en las aportaciones hídricas en régimen natural, en la Unidad Territorial de Sequía (UTS) Tajuña.

Variable 1: Entradas acumuladas en el embalse de La Tajera en los últimos tres meses.
Fuente de los datos: Comisaría de Aguas de la CHT.

	oct-2019 (hm³)	nov-2019 (hm³)	dic-2019 (hm³)	Acumuladas 3 meses (hm³)	Variable 1 normalizada (adim.)
Entradas La Tajera	0.43	0.60	2.71	3.739	0.42



Variable 2: Precipitaciones acumuladas en el resto de la UTS Tajuña en los últimos nueve meses.
La precipitación de la UTS se obtiene por interpolación superficial, a partir de las estaciones pluviométricas disponibles.
Fuente de los datos de pluviometría: AEMET.

	abr-2019 (mm)	may-2019 (mm)	jun-2019 (mm)	jul-2019 (mm)	ago-2019 (mm)	sep-2019 (mm)	oct-2019 (mm)	nov-2019 (mm)	dic-2019 (mm)	Acumuladas 9 meses (mm)	SPI 9 meses (adim.)	Variable 2 normalizada (adim.)
Precipitaciones UTS Tajuña	103.8	3.7	2.8	7.4	25.8	55.3	40.8	63.4	73.7	376.5	0.28	0.57

El SPI de 0.28 indica nueve meses aproximadamente normales en precipitaciones.

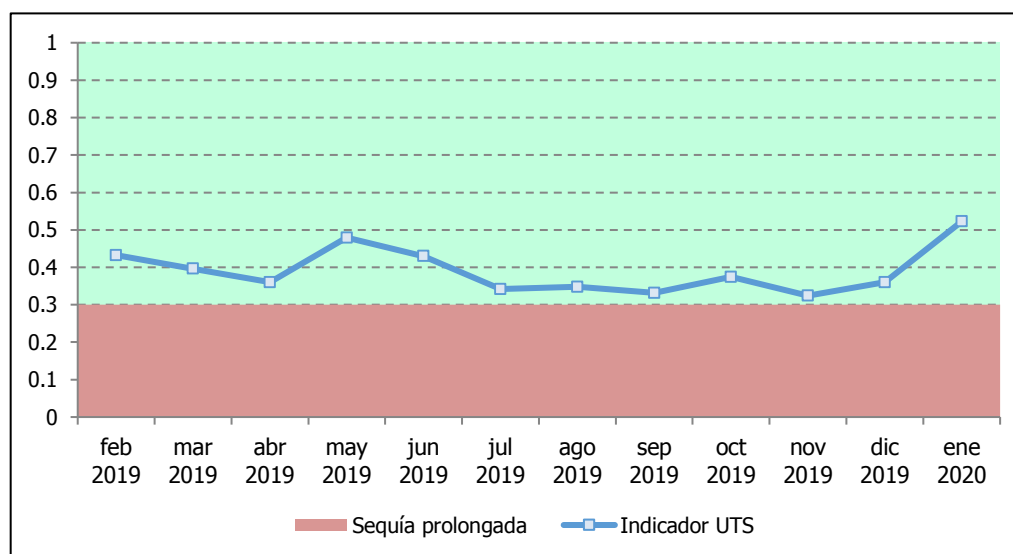
El indicador de la UTS Tajuña se obtiene mediante una combinación ponderada de las variables anteriores.

Peso Variable 1: 0.31
Peso Variable 2: 0.69

En el mes de ENERO de 2020, el indicador alcanza un valor de 0.52.
La UTS no se encuentra en situación de SEQUÍA PROLONGADA

La tabla y el gráfico que figuran a continuación muestran la evolución del indicador normalizado en los últimos 12 meses.

	feb-2019	mar-2019	abr-2019	may-2019	jun-2019	jul-2019	ago-2019	sep-2019	oct-2019	nov-2019	dic-2019	ene-2020
Variable 1 normalizada	0.46	0.48	0.40	0.57	0.58	0.53	0.44	0.38	0.35	0.22	0.12	0.42
Variable 2 normalizada	0.42	0.36	0.34	0.44	0.36	0.26	0.31	0.31	0.39	0.37	0.47	0.57
Indicador UTS	0.43	0.40	0.36	0.48	0.43	0.34	0.35	0.33	0.37	0.32	0.36	0.52



Unidad Territorial de Sequía HENARES

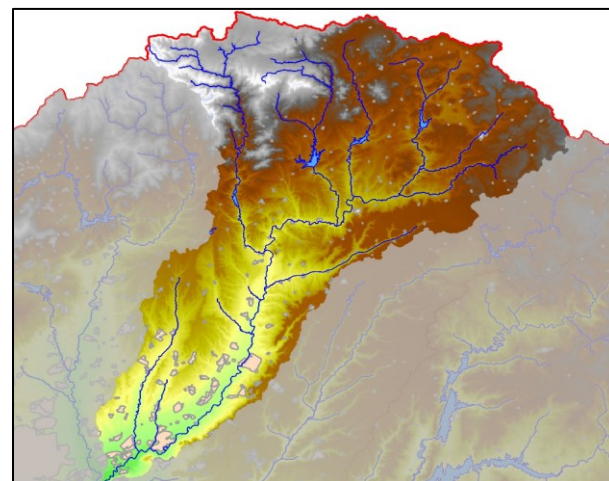
ENERO de 2020

Objetivo del indicador de sequía: Permitir la identificación objetiva de situaciones persistentes e intensas de disminución de las precipitaciones, con reflejo en las aportaciones hídricas en régimen natural, en la Unidad Territorial de Sequía (UTS) Henares.

Variable 1: Entradas acumuladas en el embalse de Alcorlo en los últimos tres meses.

Fuente de los datos: Comisaría de Aguas de la CHT.

	oct-2019 (hm ³)	nov-2019 (hm ³)	dic-2019 (hm ³)	Acumuladas 3 meses (hm ³)	Variable 1 normalizada (adim.)
Entradas Alcorlo	0.45	1.14	7.44	9.03	0.44



Variable 2: Entradas acumuladas en el embalse de Palmaces en los últimos tres meses.

Fuente de los datos: Comisaría de Aguas de la CHT.

	oct-2019 (hm ³)	nov-2019 (hm ³)	dic-2019 (hm ³)	Acumuladas 3 meses (hm ³)	Variable 2 normalizada (adim.)
Entradas Palmaces	0.21	0.34	2.20	2.75	0.41

Variable 3: Entradas acumuladas en el embalse de El Atance en los últimos tres meses.

Fuente de los datos: Comisaría de Aguas de la CHT.

	oct-2019 (hm ³)	nov-2019 (hm ³)	dic-2019 (hm ³)	Acumuladas 3 meses (hm ³)	Variable 3 normalizada (adim.)
Entradas El Atance	0.17	0.27	0.77	1.21	0.30

Variable 4: Precipitaciones acumuladas en el resto de la UTS Henares en los últimos seis meses.

La precipitación de la UTS se obtiene por interpolación superficial, a partir de las estaciones pluviométricas disponibles.

Fuente de los datos de pluviometría: AEMET.

	jul-2019 (mm)	ago-2019 (mm)	sep-2019 (mm)	oct-2019 (mm)	nov-2019 (mm)	dic-2019 (mm)	Acumuladas 6 meses (mm)	SPI 6 meses (adim.)	Variable 4 normalizada (adim.)
Precipitaciones UTS Henares	10.2	21.4	53.3	43.2	82.8	76.3	287.2	0.84	0.68

El SPI de 0.84 indica un semestre aproximadamente normal en precipitaciones.

El indicador de la UTS Henares se obtiene mediante una combinación ponderada de las variables anteriores.

Peso Variable 1: 0.18

Peso Variable 2: 0.07

Peso Variable 3: 0.04

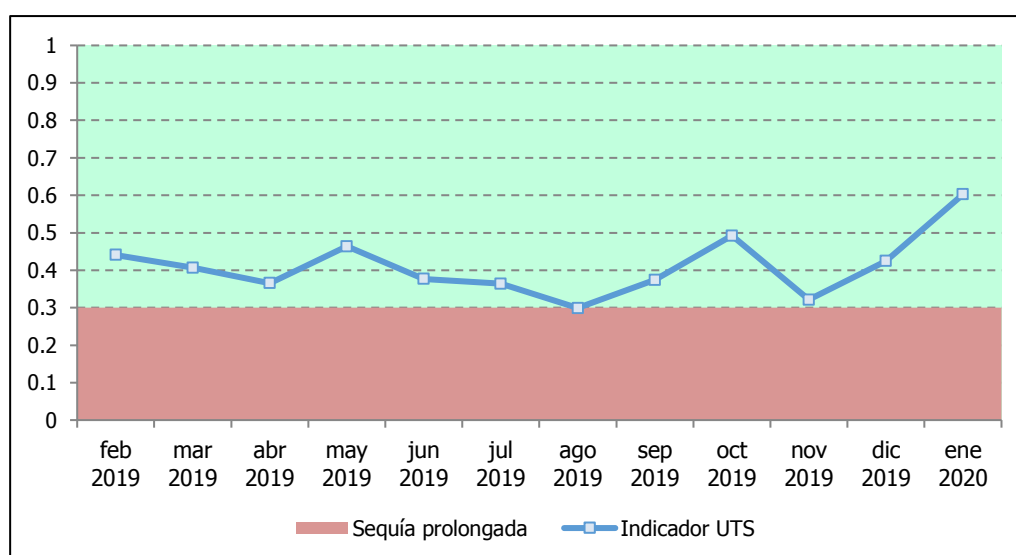
Peso Variable 4: 0.71

En el mes de ENERO de 2020, el indicador alcanza un valor de 0.60.

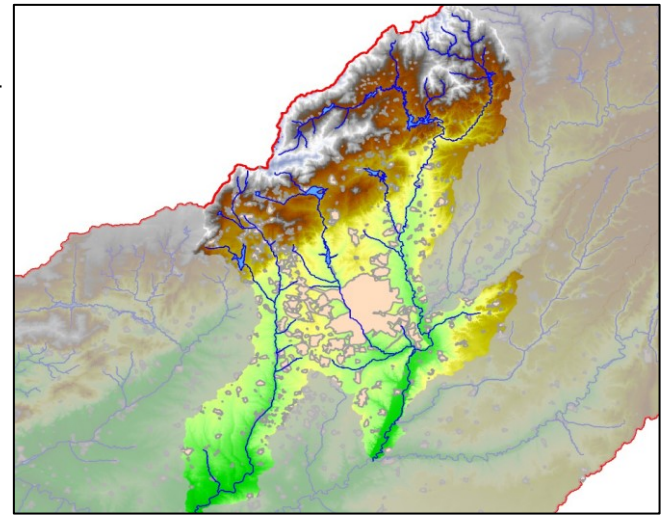
La UTS no se encuentra en situación de SEQUÍA PROLONGADA

La tabla y el gráfico que figuran a continuación muestran la evolución del indicador normalizado en los últimos 12 meses.

	feb-2019	mar-2019	abr-2019	may-2019	jun-2019	jul-2019	ago-2019	sep-2019	oct-2019	nov-2019	dic-2019	ene-2020
Variable 1 normalizada	0.32	0.29	0.31	0.39	0.41	0.40	0.25	0.31	0.36	0.30	0.00	0.44
Variable 2 normalizada	0.36	0.37	0.34	0.45	0.45	0.49	0.14	0.07	0.34	0.37	0.33	0.41
Variable 3 normalizada	0.41	0.36	0.32	0.45	0.54	0.57	0.53	0.50	0.55	0.54	0.37	0.30
Variable 4 normalizada	0.48	0.44	0.38	0.49	0.35	0.33	0.31	0.41	0.54	0.31	0.54	0.68
Indicador UTS	0.44	0.41	0.37	0.46	0.38	0.36	0.30	0.37	0.49	0.32	0.42	0.60



Objetivo del indicador de sequía: Permitir la identificación objetiva de situaciones persistentes e intensas de disminución de las precipitaciones, con reflejo en las aportaciones hídricas en régimen natural, en la Unidad Territorial de Sequía (UTS) Jarama-Guadarrama.



Variable 1: Entradas acumuladas en el embalse de El Vado en los últimos tres meses.
Fuente de los datos: Comisaría de Aguas de la CHT.

	oct-2019 (hm³)	nov-2019 (hm³)	dic-2019 (hm³)	Acumuladas 3 meses (hm³)	Variable 1 normalizada (adim.)
Entradas El Vado	0.89	17.58	47.65	66.11	0.76

Variable 2: Entradas acumuladas en el embalse de Pinilla en los últimos tres meses.
Fuente de los datos: Comisaría de Aguas de la CHT.

	oct-2019 (hm³)	nov-2019 (hm³)	dic-2019 (hm³)	Acumuladas 3 meses (hm³)	Variable 2 normalizada (adim.)
Entradas Pinilla	0.90	23.21	45.91	70.02	0.76

Variable 3: Precipitaciones acumuladas en el resto de la UTS Jarama-Guadarrama en los últimos seis meses.
La precipitación de la UTS se obtiene por interpolación superficial, a partir de las estaciones pluviométricas disponibles.
Fuente de los datos de pluviometría: AEMET.

	jul-2019 (mm)	ago-2019 (mm)	sep-2019 (mm)	oct-2019 (mm)	nov-2019 (mm)	dic-2019 (mm)	Acumuladas 6 meses (mm)	SPI 6 meses (adim.)	Variable 3 normalizada (adim.)
Precipitaciones UTS Jarama-G.	7.2	31.0	58.2	48.3	91.3	103.8	339.9	1.19	0.73

El SPI de 1.19 indica un semestre moderadamente húmedo en precipitaciones.

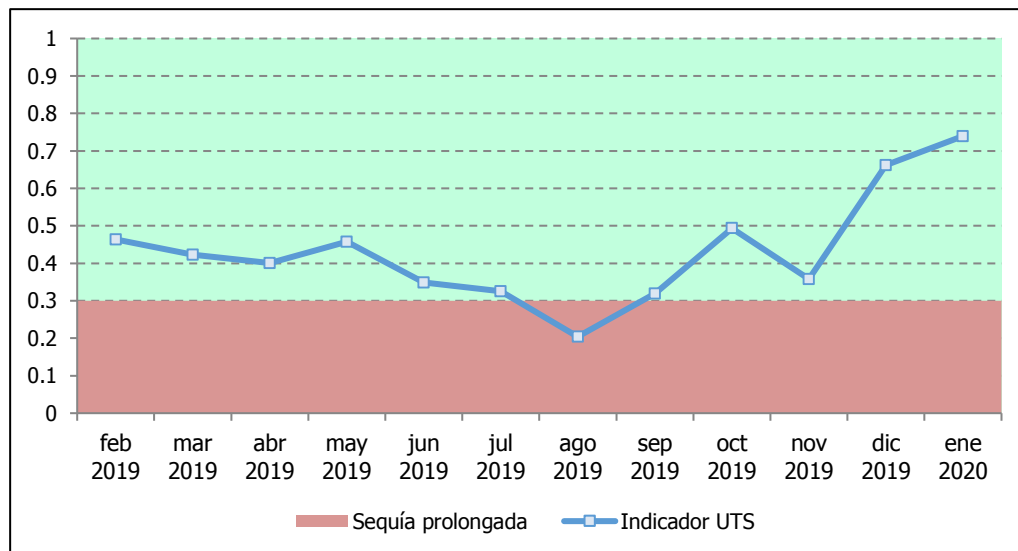
El indicador de la UTS Jarama-Guadarrama se obtiene mediante una combinación ponderada de las variables anteriores.

Peso Variable 1: 0.15
Peso Variable 2: 0.13
Peso Variable 3: 0.72

En el mes de ENERO de 2020, el indicador alcanza un valor de 0.74.
La UTS no se encuentra en situación de SEQUÍA PROLONGADA

La tabla y el gráfico que figuran a continuación muestran la evolución del indicador normalizado en los últimos 12 meses.

	feb-2019	mar-2019	abr-2019	may-2019	jun-2019	jul-2019	ago-2019	sep-2019	oct-2019	nov-2019	dic-2019	ene-2020
Variable 1 normalizada	0.55	0.52	0.44	0.47	0.41	0.34	0.03	0.00	0.04	0.18	0.69	0.76
Variable 2 normalizada	0.48	0.45	0.40	0.39	0.32	0.31	0.25	0.08	0.41	0.36	0.67	0.76
Variable 3 normalizada	0.44	0.40	0.39	0.47	0.34	0.33	0.23	0.43	0.60	0.40	0.65	0.73
Indicador UTS	0.46	0.42	0.40	0.46	0.35	0.33	0.20	0.32	0.49	0.36	0.66	0.74



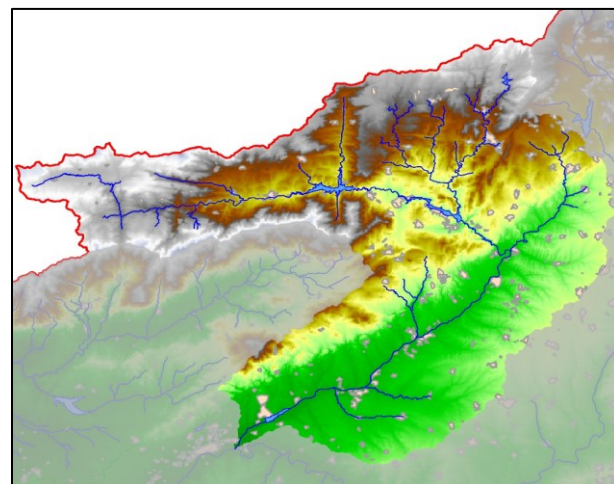
Unidad Territorial de Sequía ALBERCHE

ENERO de 2020

Objetivo del indicador de sequía: Permitir la identificación objetiva de situaciones persistentes e intensas de disminución de las precipitaciones, con reflejo en las aportaciones hídricas en régimen natural, en la Unidad Territorial de Sequía (UTS) Alberche.

Variable 1: Entradas acumuladas en el embalse del Burguillo en los últimos tres meses.
Fuente de los datos: Comisaría de Aguas de la CHT.

	oct-2019 (hm³)	nov-2019 (hm³)	dic-2019 (hm³)	Acumuladas 3 meses (hm³)	Variable 1 normalizada (adim.)
Entradas El Burguillo	3.15	13.06	43.21	59.42	0.48



Variable 2: Entradas acumuladas en el embalse de La Aceña en los últimos tres meses.
Fuente de los datos: Comisaría de Aguas de la CHT.

	oct-2019 (hm³)	nov-2019 (hm³)	dic-2019 (hm³)	Acumuladas 3 meses (hm³)	Variable 2 normalizada (adim.)
Entradas La Aceña	0.08	0.79	4.38	5.25	0.62

Variable 3: Precipitaciones acumuladas en el resto de la UTS Alberche en los últimos seis meses.

La precipitación de la UTS se obtiene por interpolación superficial, a partir de las estaciones pluviométricas disponibles.

Fuente de los datos de pluviometría: AEMET.

	jul-2019 (mm)	ago-2019 (mm)	sep-2019 (mm)	oct-2019 (mm)	nov-2019 (mm)	dic-2019 (mm)	Acumuladas 6 meses (mm)	SPI 6 meses (adim.)	Variable 3 normalizada (adim.)
Precipitaciones UTS Alberche	8.0	16.9	42.9	40.6	80.5	159.6	348.5	0.65	0.62

El SPI de 0.65 indica un semestre aproximadamente normal en precipitaciones.

El indicador de la UTS Alberche se obtiene mediante una combinación ponderada de las variables anteriores.

Peso Variable 1: 0.57

Peso Variable 2: 0.02

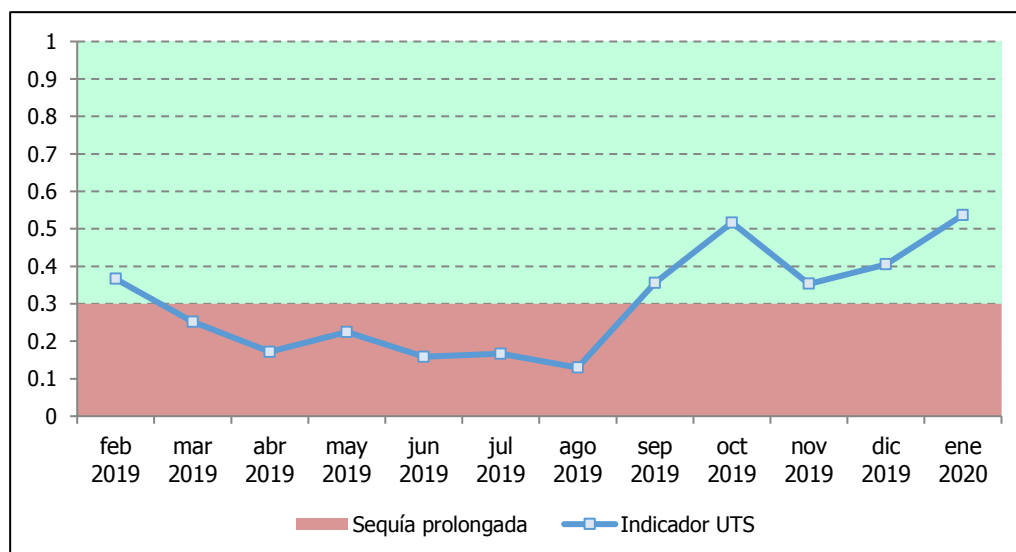
Peso Variable 3: 0.41

En el mes de ENERO de 2020, el indicador alcanza un valor de 0.54.

La UTS no se encuentra en situación de SEQUÍA PROLONGADA

La tabla y el gráfico que figuran a continuación muestran la evolución del indicador normalizado en los últimos 12 meses.

	feb-2019	mar-2019	abr-2019	may-2019	jun-2019	jul-2019	ago-2019	sep-2019	oct-2019	nov-2019	dic-2019	ene-2020
Variable 1 normalizada	0.34	0.17	0.02	0.09	0.14	0.18	0.16	0.34	0.56	0.43	0.39	0.48
Variable 2 normalizada	0.49	0.39	0.34	0.31	0.32	0.32	0.33	0.34	0.46	0.40	0.46	0.62
Variable 3 normalizada	0.40	0.36	0.37	0.41	0.17	0.14	0.08	0.38	0.46	0.25	0.43	0.62
Indicador UTS	0.37	0.25	0.17	0.22	0.16	0.17	0.13	0.36	0.52	0.35	0.41	0.54



Unidad Territorial de Sequía TAJO IZQUIERDA

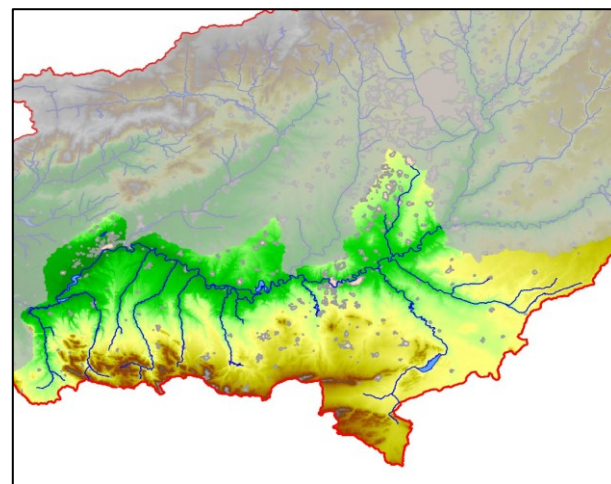
ENERO de 2020

Objetivo del indicador de sequía: Permitir la identificación objetiva de situaciones persistentes e intensas de disminución de las precipitaciones, con reflejo en las aportaciones hídricas en régimen natural, en la Unidad Territorial de Sequía (UTS) Tajo Izquierda.

Variable 1: Entradas acumuladas en el embalse de Finisterre en los últimos tres meses.

Fuente de los datos: Comisaría de Aguas de la CHT.

	oct-2019 (hm ³)	nov-2019 (hm ³)	dic-2019 (hm ³)	Acumuladas 3 meses (hm ³)	Variable 1 normalizada (adim.)
Entradas Finisterre	0.08	0.03	0.08	0.19	0.00



Variable 2: Precipitaciones acumuladas en el resto de la UTS Tajo Izquierda en los últimos seis meses.

La precipitación de la UTS se obtiene por interpolación superficial, a partir de las estaciones pluviométricas disponibles.

Fuente de los datos de pluviometría: AEMET.

	jul-2019 (mm)	ago-2019 (mm)	sep-2019 (mm)	oct-2019 (mm)	nov-2019 (mm)	dic-2019 (mm)	Acumuladas 6 meses (mm)	SPI 6 meses (adim.)	Variable 2 normalizada (adim.)
Precipitaciones UTS Tajo Izqd.	9.0	13.3	43.8	36.2	67.8	112.9	283.1	1.37	0.84

El SPI de 1.37 indica un semestre moderadamente húmedo en precipitaciones.

El indicador de la UTS Tajo Izquierda se obtiene mediante una combinación ponderada de las variables anteriores.

Peso Variable 1: 0.09

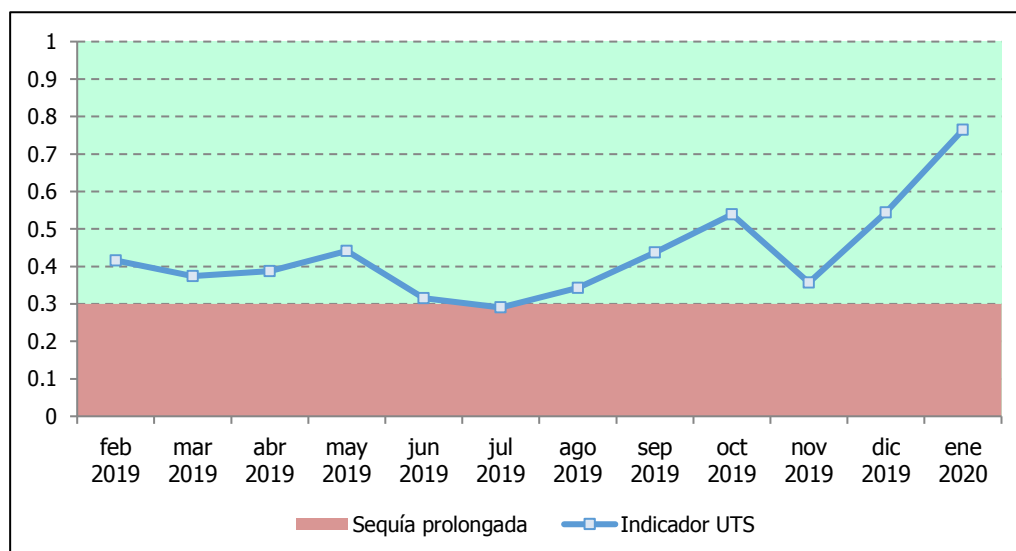
Peso Variable 2: 0.91

En el mes de ENERO de 2020, el indicador alcanza un valor de 0.76.

La UTS no se encuentra en situación de SEQUÍA PROLONGADA

La tabla y el gráfico que figuran a continuación muestran la evolución del indicador normalizado en los últimos 12 meses.

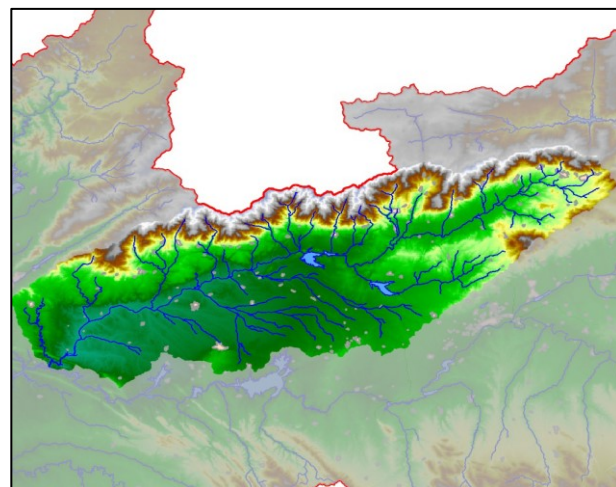
	feb-2019	mar-2019	abr-2019	may-2019	jun-2019	jul-2019	ago-2019	sep-2019	oct-2019	nov-2019	dic-2019	ene-2020
Variable 1 normalizada	0.30	0.26	0.28	0.25	0.32	0.34	0.50	0.52	0.56	0.59	0.41	0.00
Variable 2 normalizada	0.43	0.39	0.40	0.46	0.31	0.29	0.33	0.43	0.54	0.33	0.56	0.84
Indicador UTS	0.42	0.37	0.39	0.44	0.32	0.29	0.34	0.44	0.54	0.36	0.54	0.76



Objetivo del indicador de sequía: Permitir la identificación objetiva de situaciones persistentes e intensas de disminución de las precipitaciones, con reflejo en las aportaciones hídricas en régimen natural, en la Unidad Territorial de Sequía (UTS) Tiétar.

Variable única: Precipitaciones acumuladas en la UTS Tiétar en los últimos seis meses. La precipitación de la UTS se obtiene por interpolación superficial, a partir de las estaciones pluviométricas disponibles.

Fuente de los datos de pluviometría: AEMET.



	jul-2019 (mm)	ago-2019 (mm)	sep-2019 (mm)	oct-2019 (mm)	nov-2019 (mm)	dic-2019 (mm)	Acumuladas 6 meses (mm)	SPI 6 meses (adim.)	Variable normalizada (adim.)
Precipitaciones UTS Tiétar	10.7	18.5	47.9	52.4	135.0	234.7	499.1	0.44	0.60

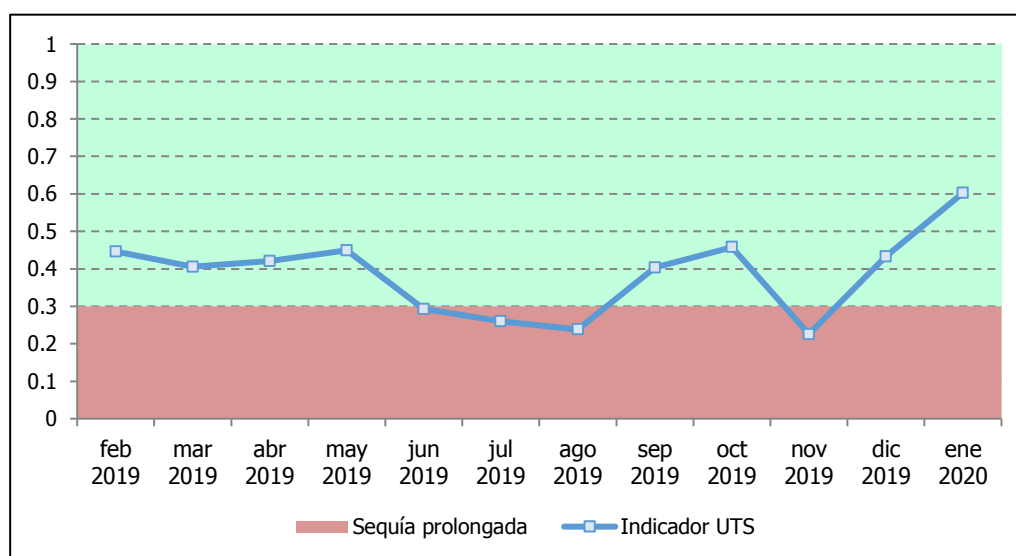
El SPI de 0.44 indica un semestre aproximadamente normal en precipitaciones.

El indicador de la UTS Tiétar depende únicamente de la variable anterior, por lo que ambos son equivalentes.

**En el mes de ENERO de 2020, el indicador alcanza un valor de 0.60.
La UTS no se encuentra en situación de SEQUÍA PROLONGADA**

La tabla y el gráfico que figuran a continuación muestran la evolución del indicador normalizado en los últimos 12 meses.

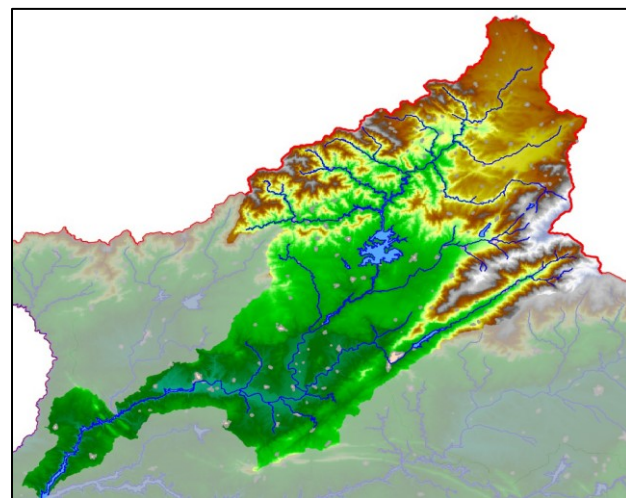
	feb-2019	mar-2019	abr-2019	may-2019	jun-2019	jul-2019	ago-2019	sep-2019	oct-2019	nov-2019	dic-2019	ene-2020
Indicador UTS	0.45	0.41	0.42	0.45	0.29	0.26	0.24	0.40	0.46	0.23	0.43	0.60



Objetivo del indicador de sequía: Permitir la identificación objetiva de situaciones persistentes e intensas de disminución de las precipitaciones, con reflejo en las aportaciones hídricas en régimen natural, en la Unidad Territorial de Sequía (UTS) Alagón.

Variable 1: Entradas acumuladas en el embalse de Gabriel y Galán en los últimos tres meses. Fuente de los datos: Comisaría de Aguas de la CHT.

	oct-2019 (hm³)	nov-2019 (hm³)	dic-2019 (hm³)	Acumuladas 3 meses (hm³)	Variable 1 normalizada (adim.)
Entradas Gabriel y Galán	3.72	29.42	287.69	320.83	0.59



Variable 2: Entradas acumuladas en el embalse de Jerte-Plasencia en los últimos tres meses. Fuente de los datos: Comisaría de Aguas de la CHT.

	oct-2019 (hm³)	nov-2019 (hm³)	dic-2019 (hm³)	Acumuladas 3 meses (hm³)	Variable 2 normalizada (adim.)
Entradas Jerte-Plasencia	2.71	23.95	102.39	129.05	0.63

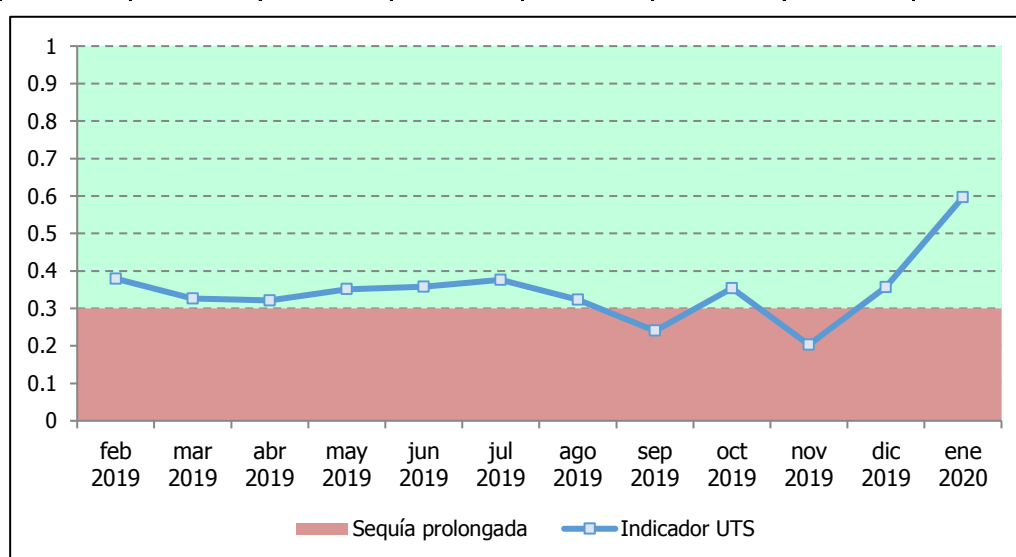
El indicador de la UTS Alagón se obtiene mediante una combinación ponderada de las variables anteriores.

Peso Variable 1: 0.73
Peso Variable 2: 0.27

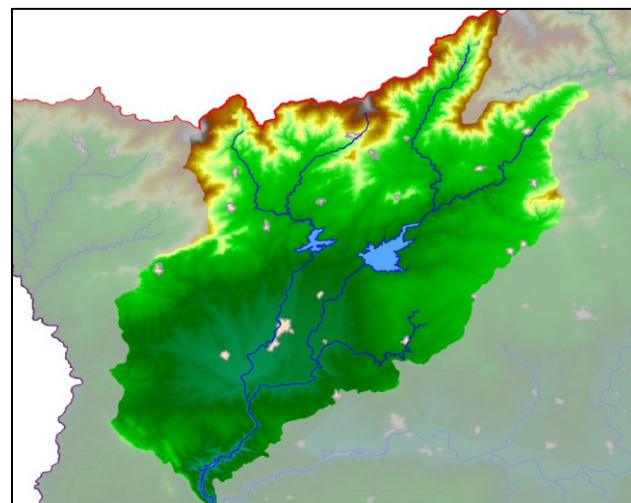
**En el mes de ENERO de 2020, el indicador alcanza un valor de 0.60.
La UTS no se encuentra en situación de SEQUÍA PROLONGADA**

La tabla y el gráfico que figuran a continuación muestran la evolución del indicador normalizado en los últimos 12 meses.

	feb-2019	mar-2019	abr-2019	may-2019	jun-2019	jul-2019	ago-2019	sep-2019	oct-2019	nov-2019	dic-2019	ene-2020
Variable 1 normalizada	0.37	0.32	0.31	0.34	0.35	0.37	0.30	0.19	0.32	0.15	0.33	0.59
Variable 2 normalizada	0.40	0.35	0.35	0.37	0.38	0.39	0.38	0.39	0.43	0.33	0.42	0.63
Indicador UTS	0.38	0.33	0.32	0.35	0.36	0.38	0.32	0.24	0.35	0.20	0.36	0.60



Objetivo del indicador de sequía: Permitir la identificación objetiva de situaciones persistentes e intensas de disminución de las precipitaciones, con reflejo en las aportaciones hídricas en régimen natural, en la Unidad Territorial de Sequía (UTS) Árrago.



Variable 1: Entradas acumuladas en el embalse de Borbollón en los últimos tres meses.
Fuente de los datos: Comisaría de Aguas de la CHT.

	oct-2019 (hm³)	nov-2019 (hm³)	dic-2019 (hm³)	Acumuladas 3 meses (hm³)	Variable 1 normalizada (adim.)
Entradas Borbollón	0.60	2.84	48.60	52.04	0.58

Variable 2: Entradas acumuladas en el embalse de Rivera de Gata en los últimos tres meses.
Fuente de los datos: Comisaría de Aguas de la CHT.

	oct-2019 (hm³)	nov-2019 (hm³)	dic-2019 (hm³)	Acumuladas 3 meses (hm³)	Variable 2 normalizada (adim.)
Entradas Rivera de Gata	0.53	2.18	32.67	35.38	0.54

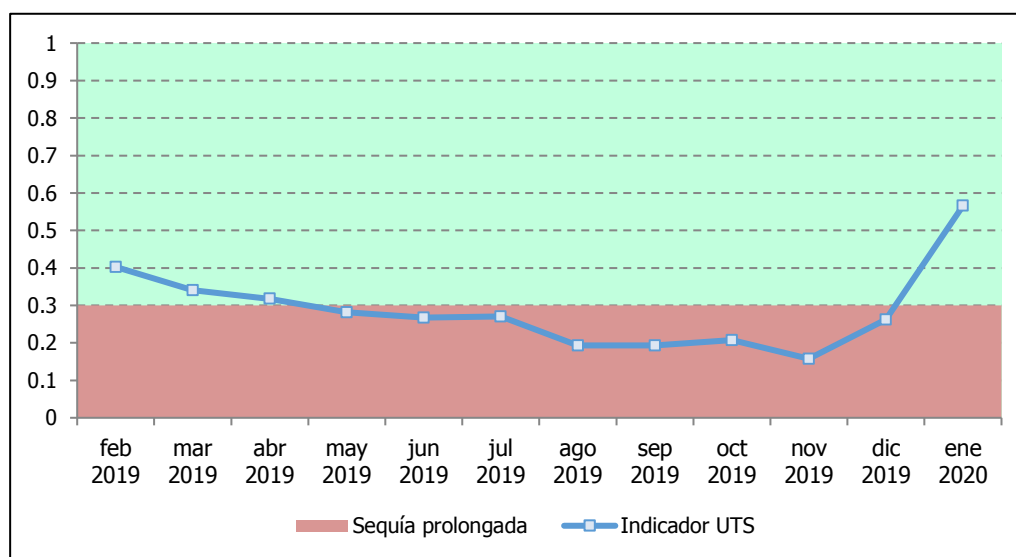
El indicador de la UTS Árrago se obtiene mediante una combinación ponderada de las variables anteriores.

Peso Variable 1: 0.53
Peso Variable 2: 0.47

**En el mes de ENERO de 2020, el indicador alcanza un valor de 0.57.
La UTS no se encuentra en situación de SEQUÍA PROLONGADA**

La tabla y el gráfico que figuran a continuación muestran la evolución del indicador normalizado en los últimos 12 meses.

	feb-2019	mar-2019	abr-2019	may-2019	jun-2019	jul-2019	ago-2019	sep-2019	oct-2019	nov-2019	dic-2019	ene-2020
Variable 1 normalizada	0.43	0.35	0.33	0.32	0.32	0.33	0.19	0.14	0.12	0.15	0.31	0.58
Variable 2 normalizada	0.37	0.32	0.31	0.24	0.21	0.20	0.20	0.26	0.31	0.17	0.21	0.54
Indicador UTS	0.40	0.34	0.32	0.28	0.27	0.27	0.19	0.19	0.21	0.16	0.26	0.57



Unidad Territorial de Sequía BAJO TAJO

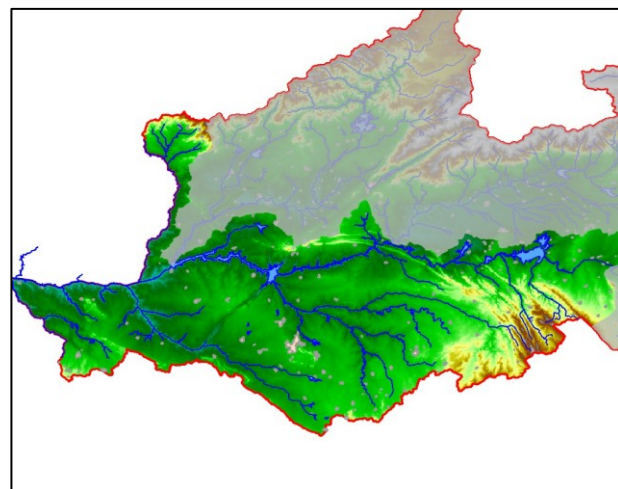
ENERO de 2020

Objetivo del indicador de sequía: Permitir la identificación objetiva de situaciones persistentes e intensas de disminución de las precipitaciones, con reflejo en las aportaciones hídricas en régimen natural, en la Unidad Territorial de Sequía (UTS) Bajo Taio.

Variable única: Precipitaciones acumuladas en la UTS Bajo Tajo en los últimos seis meses.

La precipitación de la UTS se obtiene por interpolación superficial, a partir de las estaciones pluviométricas disponibles.

Fuente de los datos de pluviometría: AEMET.



	jul-2019 (mm)	ago-2019 (mm)	sep-2019 (mm)	oct-2019 (mm)	nov-2019 (mm)	dic-2019 (mm)	Acumuladas 6 meses (mm)	SPI 6 meses (adim.)	Variable normalizada (adim.)
Precipitaciones UTS Bajo Tajo	4.8	14.5	31.0	43.8	105.7	142.7	342.6	0.52	0.61

El SPI de 0.52 indica un semestre aproximadamente normal en precipitaciones.

El indicador de la UTS Bajo Tajo depende únicamente de la variable anterior, por lo que ambos son equivalentes.

En el mes de ENERO de 2020, el indicador alcanza un valor de 0.61.

La UTS no se encuentra en situación de SEQUÍA PROLONGADA

La tabla y el gráfico que figuran a continuación muestran la evolución del indicador normalizado en los últimos 12 meses.

	feb-2019	mar-2019	abr-2019	may-2019	jun-2019	jul-2019	ago-2019	sep-2019	oct-2019	nov-2019	dic-2019	ene-2020
Indicador UTS	0.43	0.39	0.40	0.43	0.30	0.28	0.24	0.41	0.44	0.21	0.47	0.61

